

The background features a stylized landscape with two white wireframe domes on the left, a light blue sky with a white cloud on the right, and a green field. Two blue and white birds are perched on a branch with green leaves in the lower-left corner. A large blue circle is centered on the right side, containing the title text.

Der Salz Weg

*Salz erleben -
auf dem historischen
Salzparcours*



Von Riburg nach Rheinfelden

Begeben Sie sich auf eine Entdeckungsreise rund um die Geschichte des Salzes – und das inmitten der schönen Natur entlang des Rheins! Der 4,5 Kilometer lange Salzweg führt Sie von der Saline Riburg bis zum Stadtpark Rheinfelden.

Beim Parcours dreht sich alles um das Salzvorkommen der Schweiz, angefangen beim Urmeer über die Antike und das Mittelalter bis heute. Was hat das Wort «Salär» mit Salz zu tun? Wie hat der Mensch das Salz entdeckt? Wofür wird Salz überall verwendet? Auf all diese Fragen finden Sie hier Antworten.

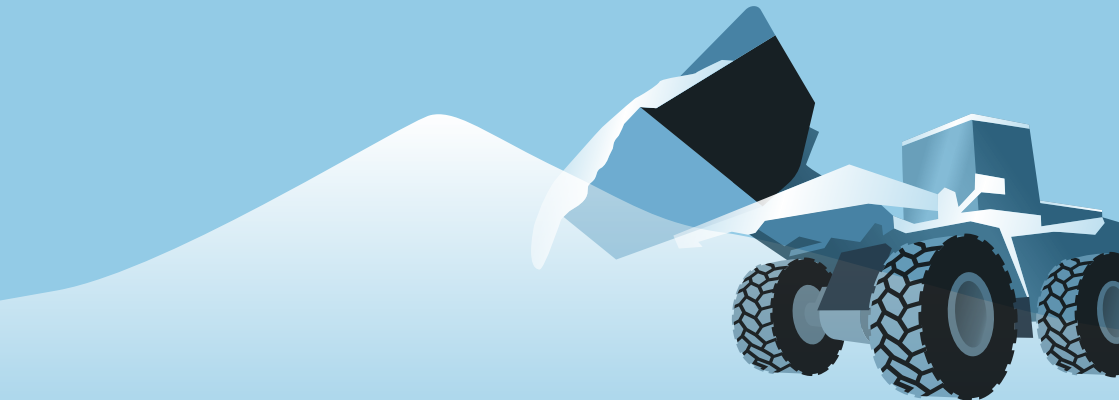
Für den gesamten Salzweg benötigen Sie rund 1 Stunde.





Ein multimediales Erlebnis

Auf dem Salzweg begegnen Sie verschiedenen Posten mit Texten, Bildern und Grafiken zu spezifischen Themen. Mittels QR-Code können Sie weiterführende Informationen zum jeweiligen Thema oder auch Videos rund um das Salz einfach auf Ihrem Smartphone anschauen.



An-/Abreise mit ÖV

Der Salzweg ist gut an das ÖV-Netz angebunden und einfach erreichbar.

Den Startpunkt des Salzwegs erreichen Sie zu Fuss in 15 Minuten ab dem Bahnhof Möhlin. Spazieren Sie zu der Saline Riburg und von dort weiter Richtung Westen zum Waldrand, wo sich der erste Posten befindet.

Vom Stadtpark Rheinfelden gelangen Sie mit dem Bus Nr. 86 oder zu Fuss (15 Gehminuten) zum Bahnhof Rheinfelden.

Sie können den Salzweg auch in umgekehrter Richtung begehen und mit dem Posten 10 im Stadtpark Rheinfelden beginnen.





Weitere Infos zum Salzweg

www.salz.ch/salzweg

Tel. +41 61 825 51 51

Per E-Mail: info@salz.ch

Führung Saline Riburg

Kombinieren Sie Ihren Ausflug zum Salzweg mit einer 2-stündigen Führung in der Saline Riburg. Deren Besichtigung ist erlebnisreich und beeindruckend zugleich. Eine moderne Verdampferhalle, Bohrhäuser und zwei imposante Saldomes warten darauf, von Ihnen entdeckt zu werden. Höhepunkt der Besichtigung ist aber der Einblick in den Saldome 2. Diese Salzlagerhalle ist der grösste Kuppelbau der Schweiz. Der Saldome 2 bietet Raum für 100 000 Tonnen Auftausalz.

Weitere Infos zur Führung:

www.salina-helvetica.ch

Tel. +41 61 825 51 51

Per E-Mail: besuch@saline.ch

Schweizer Salinen AG

Schweizerhalle, Rheinstrasse 52, Postfach, 4133 Pratteln 1

T +41 61 825 51 51, F +41 61 825 51 10, www.salz.ch



SCHWEIZER
SALINEN
SALINES
SUISSES